



# Daily QA 3™

## Control de Calidad Diario en tiempo Record

*El equipo más avanzado y de fácil utilización para control de calidad rutinario en radioterapia.*

### Ventajas del Daily QA 3

- Utiliza simultáneamente tanto cámaras de ionización como diodos para un resultado óptimo
- Verificaciones simultáneas:
  - Dosis de salida, planitud, simetría, tamaño de campo y energía
- No requiere build up adicional ni rotaciones del equipo
- Incluye base de datos con análisis de tendencias
- Disponible en versión inalámbrica (rf-Daily QA 3)
  - Transfiere los datos vía inalámbrica en tiempo real
  - Elimina los cables en la sala de tratamiento

### Hardware

- 13 cámaras de ionización
  - Dosis de salida, planitud, simetría y energía
- 12 detectores tipo diodo, SunPoint™
  - Mide coincidencia entre el campo luminoso y radiante
- Corrección automática de presión y temperatura
- Build up integrado, no requiere de build up adicional
  - Medidas en tiempo real

### Software

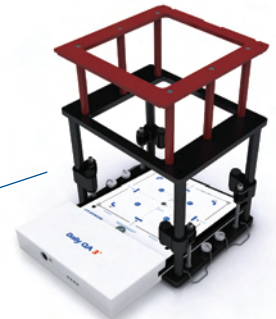
- Sencilla recogida de datos. El botón "Start" inicia la medida y el botón "Record" la almacena en la base de datos
- Visualización en tiempo real de la medida
- Una alerta de color verde o rojo indica el resultado de la medida (criterio paso/fallo)
- Análisis sofisticado al alcance de un solo clic
- Exportación de informes en PDF

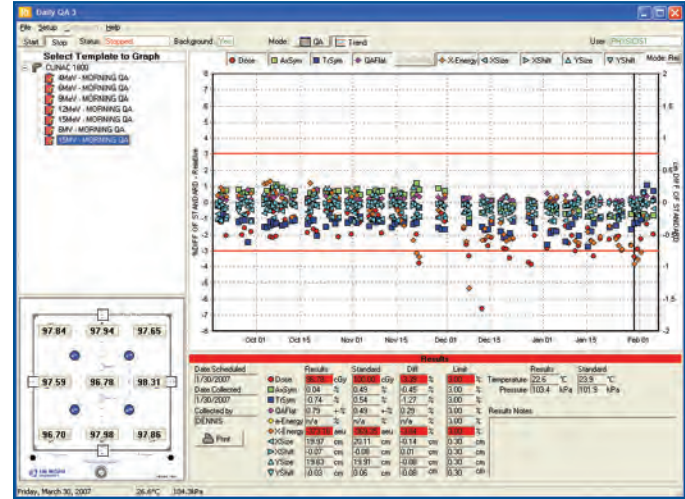
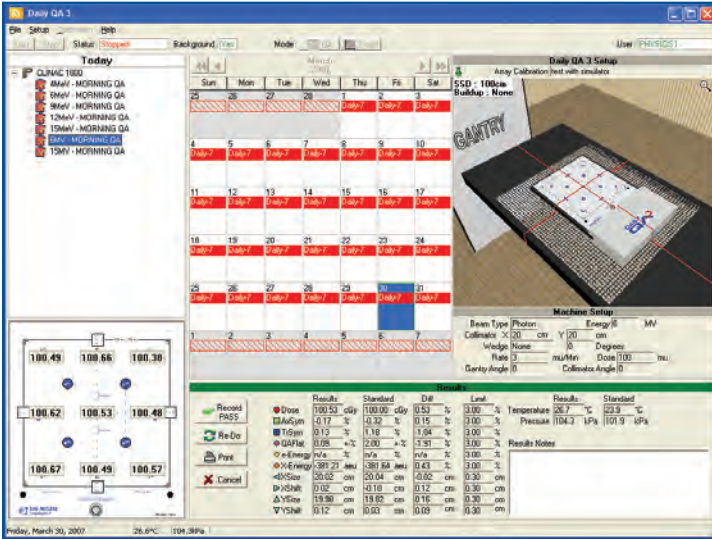


**rf-Daily QA3**  
Transfiere los datos vía inalámbrica en Tiempo Real

- 1** Coincidencia entre el campo luminoso y radiante para un campo de 20 x 20 cm
- 2** Dosis de salida, planitud, simetría axial y transversal
- 3** Energía de electrones
- 4** Energía de fotones

Utiliza el IMF para posicionar el Daily QA 3 en el isocentro y hacer mediciones en cualquier ángulo

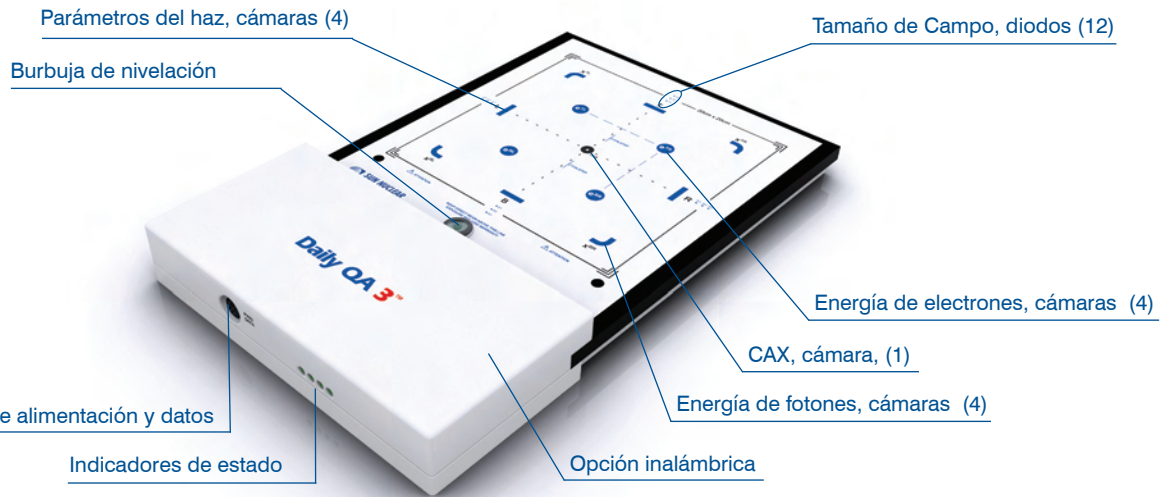




Quando una medida es aceptada, los datos recogidos son archivados automáticamente para su análisis estadístico y generación de informes. Al guardar una medida, el equipo se prepara automáticamente para la siguiente. El usuario puede realizar en cualquier momento una nueva medida, programada o sin programar, y los datos serán almacenados en la base de datos.

El software del Daily QA 3, proporciona una representación gráfica de los datos para cada medida o conjunto de medidas. El usuario puede elegir qué clase de parámetros desea analizar, visualizándolos por tipo de dato o por fecha. Es posible examinar una medida en concreto, simplemente haciendo clic sobre ella.

## Características y Especificaciones



<b>Tipo de Detector:</b>	Detector Tipo Diodo, SunPoint Cámara de Ionización aire ventilada
<b>Número de Detectores:</b>	Diodos: 12 total Cámaras: 13 total 1 CAX 4 Primarias 4 Energía de fotones 4 Energía de electrones
<b>Distancia entre detectores (mm):</b>	Diodos: 5,0 mm
<b>Volumen activo de las cámaras (cm3):</b>	Electrones: 0,6 Fotones: 0,3
<b>Tamaño de Campo (cm):</b>	20,0 x 20,0
<b>Build up inherente (g/cm2):</b>	Cámaras: 1,0 ± 0,1

<b>Backscatter inherente (g/cm2):</b>	2,3
<b>Atenuadores para la medida de Energía de electrones:</b>	Aire, Cobre, Aluminio y Hierro Aire, Cu, Al, Fe
<b>Radiación medida:</b>	• Electrones, 4MeV a 25MeV • Fotones, Co-60 a 25MV
<b>Frecuencia (rf-Daily QA 3):</b>	2,400 a 2,485 GHz
<b>Sistema Operativo:</b>	Windows 2000, XP 32-bits, o Vista 32-bits
<b>Dimensiones / Peso:</b>	25,6 x 40,8 x 4,6 / 5,7 kg
<b>Número de cables de conexión:</b>	Único cable de alimentación y datos



All data used is best available at time of publication. Data is subject to change without notice. All Content ©2010, Sun Nuclear Corporation. All Rights Reserved.